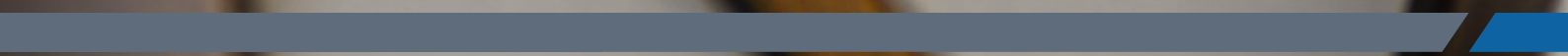


la TOUCHE FINALE

Finitions 2024





la TOUCHE FINALE

«La touche finale» c'est effectivement la dernière étape du process de fabrication et pourtant la notion d'esthétique, l'aspect du support, son identité, sont des critères majeurs bien souvent définis en amont, lors de la genèse même du projet.

Que ce soit dans un souci d'intégration discrète ou au contraire dans un parti pris assumé de mise en valeur du mobilier d'éclairage, la finition joue un rôle primordiale dans la perception de l'objet et la composition de l'ensemble.

Même si cette brochure n'offre qu'un aperçu de toutes les finitions que nous pouvons vous proposer, nous espérons qu'elle saura accompagner l'esprit créatif en chacun de vous.



ALUMINIUM

COULEURS REPRÉSENTÉES À TITRE INDICATIF
VEUILLEZ DEMANDER UN ÉCHANTILLON

Finitions dédiées Aluminium

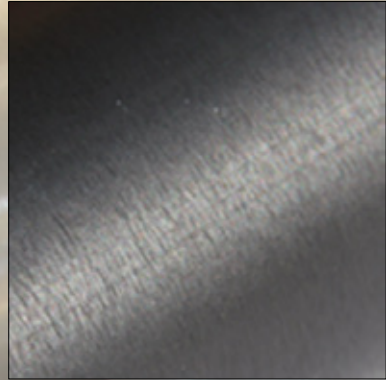
ANODISATION



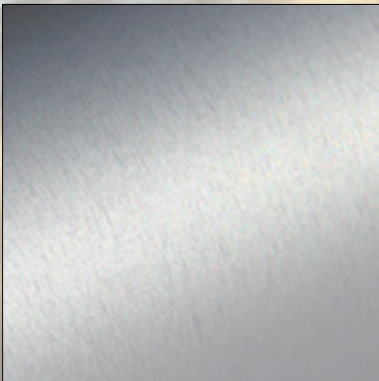
Bronze Clair CS10



Bronze Foncé CS11



Noir CS12



Incolore CS01

Les finitions dédiées aux supports en aluminium ont la particularité de capter la lumière tout en laissant le caractère du matériau s'exprimer.
Une fois anodisé, le grain de l'aluminium brossé est toujours présent, ce qui confère cet aspect velouté propre à cette finition.

Outre sa qualité esthétique, la finition anodisation est conçue pour apporter une protection optimale à l'aluminium dont l'apparence ne perdure, même dans les atmosphères difficiles comme les bords de mer.

ANODISATION

Principe :

Cette opération de traitement de surface permet de protéger et décorer une pièce en aluminium par oxydation anodique.

L'oxydation anodique est un procédé électrochimique transformant la couche artificielle en couche d'oxyde durcissant la surface du mat. Ce procédé est obtenu par des bains successifs, notamment en milieu sulfurique.

Qualité :

Application sous label Qualanod EURAS EWAA



Pour quel type de Support ? :

Aluminium

Limitations :

Longueur maximale : 7 mètres linéaires monobloc pour les références Or Clair CS03 et Or Foncé CS04 uniquement.

Garantie : 10 ans

Voir nos conditions de garanties disponibles sur www.valmont-france.com

Les couleurs sont représentées ici à titre indicatif. La finition réelle peut différer légèrement.
Veuillez demander un échantillon.

TEXTURES

COULEURS REPRÉSENTÉES À TITRE INDICATIF
VEUILLEZ DEMANDER UN ÉCHANTILLON



Black Cracked
DG369



Grey Cracked
DG500



Rouille Nuancée Aléatoire
DG119



Vert de Gris Contrasté
DG162



Gris Doré Velours
DG234



Pierre Foncée Nuancée
DG242

Que ce soit à destination d'un milieu urbain ou d'un site naturel, faire le choix d'une finition texturée pour du mobilier d'éclairage public est souvent synonyme d'intégration de celui-ci dans son environnement.

Pour cela, Valmont France propose une large de gamme de finitions nuancées aléatoires aux effets visuels subtils qui confèrent à chaque support un aspect unique. Béton, Rouille, ou bien encore Vert de Gris, Pierre,..chaque tonalité et chaque texture entre en harmonie avec son lieu d'implantation.

GAMME TEXTURÉE

Principe :

Le thermolaquage est une opération de traitement de surface consistant à appliquer par effet électrostatique une poudre polyester polymérisant au four.

Cette technique s'applique sur un support acier galvanisé ou aluminium préalablement déroché chimiquement, ce qui permet une excellente adhérence de la poudre dans les moindres détails de la pièce.

L'effet nuancé aléatoire est obtenu par superposition de couches de poudres thermodurcissables à base de résine polyester de qualité architecturale.

Les poudres polyester de qualité architecturale offrent des caractéristiques optimales de tenue à l'encontre des atmosphères extérieures.

Une qualité dite «*Bord de Mer*» peut être obtenue en appliquant une seconde couche de poudre epoxy.

Pour quel type de Support ? :

Acier galvanisé ou Aluminium

Garantie Traitement : jusqu'à 10 ans en fonction de la catégorie d'environnement (Définitions conformes au tableau 1 de la norme ISO 9223)

Voir nos conditions de garanties disponibles sur www.valmont-france.com

Les couleurs sont représentées ici à titre indicatif. La finition réelle peut différer légèrement. Veuillez demander un échantillon.

HYPNOTIK

COULEURS REPRÉSENTÉES À TITRE INDICATIF
VEUILLEZ DEMANDER UN ÉCHANTILLON

Finitions
effets Chromatiques



Caméléon Bronze Violine
DG556



Caméléon Bleu Vert
DG329

Opter pour ces finitions plus «glossy», c'est assumer le mobilier urbain comme une ponctuation graphique dépendante des fluctuations de la lumière, qu'elle soit diurne et nocturne.

Jeux de reflets ou effet arc en ciel avec les teintes irisées de la gamme Caméléon, ces finitions hypnotiques sont gages d'ambiances architecturées.

GAMME CAMÉLÉON

Principe :

Le thermolaquage est une opération de traitement de surface consistant à appliquer par effet électrostatique une poudre polyester polymérisant au four.

Cette technique s'applique sur un support acier galvanisé ou aluminium préalablement déroché chimiquement, ce qui permet une excellente adhérence de la poudre dans les moindres détails de la pièce.

Des poudres à effets variables sont utilisées pour obtenir la gamme Caméléon. Le mouvement des couleurs dépend de l'incidence de l'éclairage sur le revêtement.

Pour quel type de Support ? :

Aluminium uniquement

Garantie Traitement : jusqu'à 10 ans en fonction de la catégorie d'environnement
(Définitions conformes au tableau 1 de la norme ISO 9223)

Voir nos conditions de garanties disponibles sur www.valmont-france.com

Les couleurs sont représentées ici à titre indicatif. La finition réelle peut différer légèrement.
Veuillez demander un échantillon.

SUBLIMATIONS

COULEURS REPRÉSENTÉES À TITRE INDICATIF
VEUILLEZ DEMANDER UN ÉCHANTILLON



Acajou Rugueux
DG12AB5



Chêne Rugueux
DG17E01



Noyer Grisé Rugueux
DG11AB5



Olivier Foncé Rugueux
DG17OL01



Pin Nouveaux Rugueux
DG18PI2



Frêne Cérusé Rugueux
DG11B01

La sublimation est le plus efficace des procédés pour l'application de graphisme, d'images ou même de photos de haute qualité, sur la totalité du support ou de façon partielle.

Que ce soit pour imiter un matériau comme le bois, le marbre etc...ou pour personnaliser un projet aux couleurs d'une ville, d'un blason ou logo, ou même l'application d'un texte, les possibilités n'ont comme seule limite la créativité.

SUBLIMATION

Principe :

Le transfert par Sublimation est réalisé par l'application d'un film encré sur un support préalablement thermolaqué, ce qui permet l'obtention de textures et de couleurs qui se subliment aux originales.

Cette technologie innovante de sublimation d'encre offre un choix infini de graphisme tout en présentant une excellente résistance aux UV.

Pour quel type de Support ? :

Acier galvanisé ou Aluminium

Limitations :

Longueur maximale : 14 mètres linéaires

Sur mat cylindro-conique ou cylindrique sans saillie

Diamètre maxi : 500mm

Semelle maxi : 400x400 (pas de transfert en partie basse du mat /100mm)

Poids maxi : 100 kg

Garantie Traitement : jusqu'à 10 ans en fonction de la catégorie d'environnement (Définitions conformes au tableau 1 de la norme ISO 9223)

Voir nos conditions de garanties disponibles sur www.valmont-france.com

La garantie de bonne tenue de la teinte et du décor est limitée à 5 ans dans des conditions normales d'utilisation.

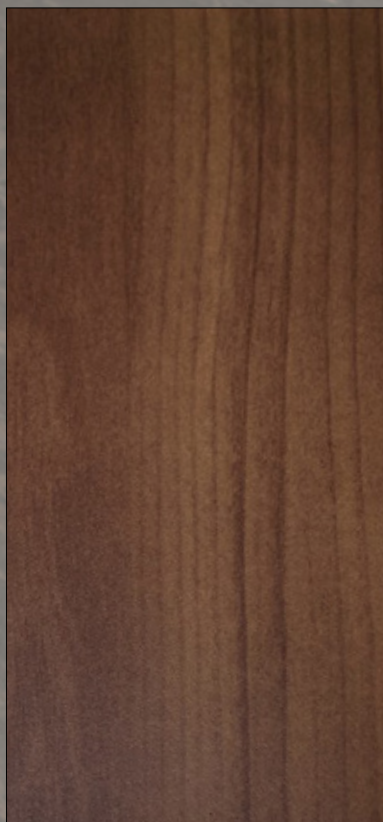
Les films proposés dans ce classeur ne sont qu'un faible échantillon des possibilités offertes par cette technique.

N'hésitez pas à nous consulter pour toute demande spéciale.

Les couleurs sont représentées ici à titre indicatif. La finition réelle peut différer légèrement. Veuillez demander un échantillon.

SUBLIMATIONS

COULEURS REPRÉSENTÉES À TITRE INDICATIF
VEUILLEZ DEMANDER UN ÉCHANTILLON



Noisetier Naturel Rugueux
DG95NS01



Cerisier Rugueux
DG18CE01



Orme Rugueux
DG18OR01



Noyer Sombre Rugueux
DG17AB5



Teck Rugueux
DG17T01



Ronce de Noyer Rugueux
DG17D01

encore plus de références...

COULEURS REPRÉSENTÉES À TITRE INDICATIF
VEUILLEZ DEMANDER UN ÉCHANTILLON



Pin Sans Noeud Rugueux
DG18PI1



Merisier G-7 Rugueux
DG17G01



Hêtre Rugueux
DG18AB6



Noyer B-7 Rugueux
DG17B01



Chêne F-7 Rugueux
DG17F01



Chêne Doré Rugueux
DG18AB1

SUBLIMATIONS

COULEURS REPRÉSENTÉES À TITRE INDICATIF
VEUILLEZ DEMANDER UN ÉCHANTILLON



Bouleau Rugueux
DG18P01



Douglas N-7 Rugueux
DG17N01



Douglas Rugueux
DG18N01



Acacia A-7 Rugueux
DG17A01

encore plus de références...

GRAVURES

Finitions
Gravées



Avec ses motifs inscrits dans la matière, la gravure est sans doute la plus raffinée et la plus noble des finitions. La précision et la finesse du trait se révèlent avec profondeur ou subtilité en fonction de la lumière ambiante.

Le choix du motif personnalisable et sa surface d'application rendra au support son caractère unique.

GRAVURES

Technique :

Les motifs sont obtenus par un procédé de gravure mécanique réalisée sur un centre d'usinage C.N.
VALMONT France vous accompagne dans la création de motifs personnalisés.

Pour quel type de Support ? :

Aluminium

Garantie : Vie du support.

Mentions légales :

Valmont France SAS au Capital de 1 286 000 €
Les Martoulets. 03110 CHARMEIL. FRANCE.
Tel : +33 (0)4 70 58 86 86
Fax : +33 (0)4 70 58 86 87
e-mail : contact@valmont-france.com
Web : www.valmont-france.com

Ce document est la propriété intellectuelle de la société Valmont France SAS. Il ne peut être reproduit même partiellement, ni même communiqué sans autorisation. Valmont France SAS se réserve le droit d'apporter, sans préavis, toutes les modifications nécessaires à l'amélioration technique ou esthétique de ses produits.

Conditions de garanties disponibles sur notre site www.valmont-france.com ou sur simple demande.

@ Valmont France 2021

Crédits Photos : Lotfi Dakhli / Sovan Kim / Max Pixel

Les paramètres d'application peuvent affecter l'aspect des finitions spéciales. De légères variations dans la finition peuvent se produire.







VALMONT France
Les Martoulets
BP01
03110 CHARMEIL
Tel 04 70 58 86 86
www.valmont-france.com